



**MELTIN**

L'IMPRONTA DELLA TUA PERSONALITA'



**FAP**  
CERAMICHE

Il tuo bagno, la tua casa.



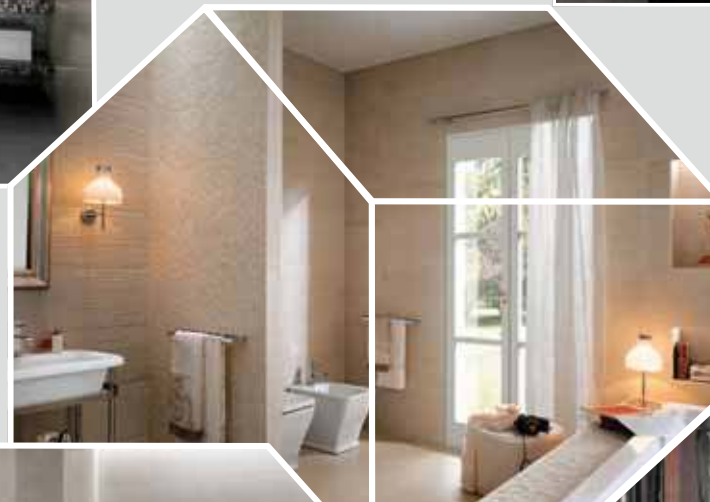
**MELTIN**

L'IMPRONTA DELLA TUA PERSONALITA'

The mark of your own personality  
L'empreinte de votre personnalité  
Die prägung deiner persönlichkeit  
La huella de tu personalidad  
Отражение твоей индивидуальности

# CON MELTIN POTRAI FINALMENTE ABITARE IL TUO SOGNO

E' Meltin la materia ideale per rivestire di bellezza ogni spazio.



CON MELTIN YOU  
CAN FINALLY LIVE  
YOUR DREAM  
Meltin is the ideal ma-  
terial for beautiful tiling,  
anywhere in the house.

AVEC MELTIN, VIVEZ  
DANS VOS REVES'  
Meltin, la matériau idéal  
pour apporter à chaque  
espace un style incom-  
parable.

MIT MELTIN KÖNNEN  
SIE ENDLICH IN IHREM  
TRAUM WOHNEN  
Meltin ist das ideale  
Material, um jeden  
Raum mit Schönheit zu  
verkleiden.

CON MELTIN FINAL-  
MENTE PODRÁS VIVIR  
TU SUEÑO.  
Es Meltin la materia  
ideal para revestir de  
belleza cada espacio.

С MELTIN ЖИТЬ  
В МЕЧТАХ СТАЛО  
ВОЗМОЖНЫМ.  
Meltin – идеальная плитка  
для безупречной облицовки  
любых помещений.



# QUESTA NON È UNA PIASTRELLA, È MELTIN.

## MATERICA, CALDA, RAFFINATA, SENSUALE, SINGOLARE, MORBIDA, SORPRENDENTE.

Meltin è un'incredibile materia ispirata alla versatilità del cemento, che offre la straordinaria possibilità di rivestire i vostri spazi con una superficie contemporanea, naturalmente vissuta. Meltin è ceramica in pasta bianca in lastre di 30,5x91,5 cm per pareti facili da pulire, che non temono l'usura.

I colori di Meltin sono tonalità ricche di una profondità tattile che avvolge le superfici di calore. Meltin è una base sorprendente che attende solo la tua impronta, la tua personalità per essere realmente irripetibile.

### THIS IS NOT A TILE, IT IS MELTIN.

SOLID, WARM, REFINED, SENSUAL, SINGULAR, SOFT, SURPRISING. Meltin is an incredible material inspired by the versatility of concrete, it offers the extraordinary possibility to dress your house with a contemporary, naturally worn surface. Meltin is white body ceramic in 30.5x91.5 cm slabs for wall covering, it is easy to clean and does not fear wear.

The colours of Meltin are soft shades rich in tactile depth which embraces the walls with warmth. Meltin is a surprising base that is just waiting for your own special touch, your personality to become truly unique.

### PLUS QUE DU CARRELAGE, MELTIN.

MATIÈRE, CHALEUR, RAFFINEMENT, SENSUALITÉ, ORIGINALITÉ, DOUCEUR, SURPRISE. Meltin est une matière incroyable qui s'inspire de la polyvalence du béton et qui permet de revêtir vos espaces d'une texture contemporaine, à l'aspect naturellement vieilli. Sur support pâte blanche et en dalles de format 30,5x91,5 cm, Meltin offre des surfaces faciles à nettoyer et résistantes à l'usure.

Les couleurs de Meltin s'articulent autour de coloris dégageant une sensation de profondeur réellement palpable qui confère un caractère chaleureux aux surfaces. Meltin est une base de décoration surprenante, qui n'attend que votre propre empreinte, votre touche de personnalité, pour créer un cadre unique.

### DIESE IST KEINE FLIESE, DIES IST MELTIN. MATERISCH, WARM, RAFFINIERT, SINNLICH, AUSSERGEWÖHNLICH, WEICH UND ÜBERRASCHEND.

Meltin ist ein unglaubliches Material, welches an der Vielseitigkeit des Zements inspiriert ist und die außerordentliche Möglichkeit bietet, Ihre Räume mit einer zeitgemäßen und natürlich gelebten Oberfläche zu verkleiden. Meltin ist weißscherbige Keramik, ausgeführt in 30,5x91,5 cm Platten für reinigungsfreundliche Wände, die die Abnutzung nicht fürchten müssen.

Die Farbtöne von Meltin sind reich von einer tiefgründigen Berührung, die die Oberflächen mit Wärme einhüllt. Meltin ist eine überraschende Basis, die nur Ihre Prägung und Ihre Persönlichkeit wartet, um wirklich einzigartig zu werden.

ES UN CERÁMICO, ES MELTIN. MATÉRICA, CÁLIDA, REFINADA, SENSUAL, SINGULAR, SUAVE, SORPRENDENTE. Meltin es una materia inspirada en la versatilidad del cemento que ofrece la posibilidad extraordinaria de revestir tus espacios con una superficie moderna, con un uso naturalmente usado.

La cerámica de pasta blanca en placas de 30,5x91,5 cm para paredes fáciles de limpiar, que no temen el desgaste.

Los colores de Meltin son tonos ricos de una profundidad táctil que envuelve las superficies con su calidez. Meltin es una base sorprendente que espera tu impronta, tu personalidad para ser realmente irrepitible.

### РОСТО ПЛИТКА, ЭТО – MELTIN. ФАКТУРНАЯ, ТЕПЛАЯ, ИЗЫСКАННАЯ, ЧУВСТВЕННАЯ, УНИКАЛЬНАЯ, НЕЖНАЯ, УДИВИТЕЛЬНАЯ.

Невероятная созданная наподобие цемента плитка с универсальными характеристиками, позволяющими украсить ваш интерьер современными формами с естественными следами времени. Meltin – это настенная керамическая плитка из белой массы формата 30,5x91,5 см, износоустойчивая и удобная. Цвета Meltin отличаются глубокими насыщенными тонами, создающими ауру тепла и уюта. Meltin – это чарующее начало, которое является импульсом для воплощения вашей индивидуальности и неповторимости.



**FAP**  
CERAMICHE

Il tuo bagno, la tua casa.



TERRA

CEMENTO

CALCE

# MELTIN NON HA COLORI MA INTENSE SENSAZIONI CROMATICHE

Meltin does not have colours but rather intense colour sensations. / Meltin vous entraine au-delà des couleurs, à la rencontre de sensations chromatiques intenses. / Meltin hat keine Farben, sondern intensive farbliche Eindrücke. / Meltin no tiene colores sino intensas sensaciones cromáticas. / Meltin – это не просто краски, это сильное цветовое напряжение.

SABBIA



# MELTIN INDUSTRIAL PURE ELEGANT ECCENTRIC

Con Meltin ogni decorazione interpreta uno stile. La sua materia eclettica è in grado di ricevere e rappresentare differenti codici espressivi: dal contemporaneo all'artistico, dal grafico al poetico. Questo è possibile perché la natura di questa prodigiosa materia è universale: Meltin contiene in sé tutti questi codici espressivi e li mette a disposizione dei vostri desideri.

With Meltin every decoration interprets a style. Its eclectic spirit can receive and represent different expressive languages, from contemporary to artistic, from graphic to poetic.

Avec Meltin, chaque décor exprime un style. Sa matière très éclectique peut interpréter et représenter différents codes d'expression, du contemporain à l'artistique, du graphique au poétique.

Mit Meltin interpretiert jede Dekoration einen Stil. Dank der vielseitigen Beschaffenheit kann es verschiedenste Ausdrucksformen übernehmen und darstellen: Vom zeitgemäßen zum künstlerischen, vom grafischen zum poetischen.

Con Meltin cada decoración interpreta un estilo. Su materia ecléctica es capaz de recibir y representar diferentes códigos expresivos: desde el contemporáneo al artístico, desde el gráfico al poético.

В коллекции Meltin каждый декор отражает определенное стилевое решение. Ее эклектичный материал способен воспринимать и воплощать различные выразительные символы: от современных до художественных, от графических до романтических.

 **FAP**  
CERAMICHE  
Il tuo bagno, la tua casa.

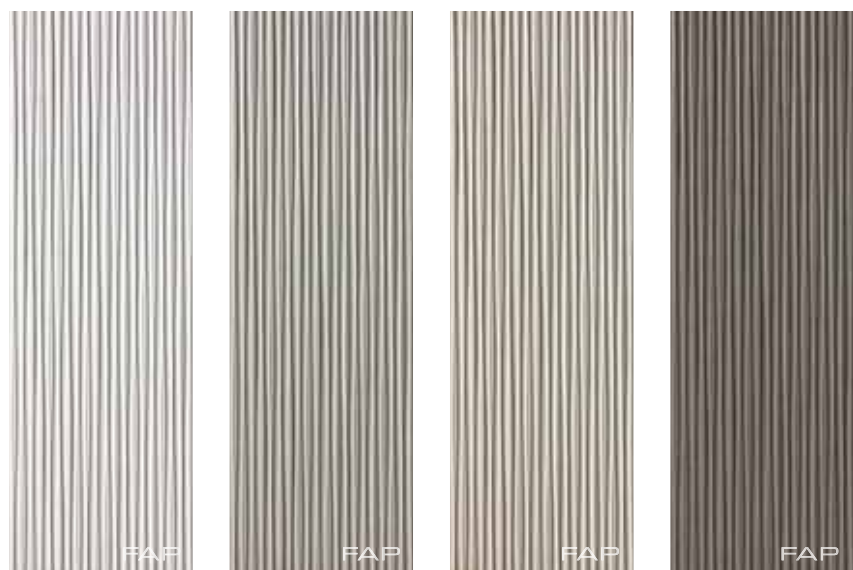




Meltin Calce 30,5x91,5 RT TonosuTono 01 BIANCO (1) (8)  
Meltin Cemento 30,5x91,5 RT TonosuTono 01 BIANCO (1) (8)  
Meltin Sabbia 30,5x91,5 RT TonosuTono 02 GESSO (1) (8)  
Meltin Terra 30,5x91,5 RT TonosuTono 16 TABACCO (1) (8)

Meltin Calce Spigolo 1x10 RT (2)  
Meltin Cemento Spigolo 1x10 RT (2)  
Meltin Sabbia Spigolo 1x10 RT (2)  
Meltin Terra Spigolo 1x10 RT (2)

A.E. Spigolo 1x1 (3) A.E. Spigolo 1x1 (3) A.E. Spigolo 1x1 (3) A.E. Spigolo 1x1 (3)



Meltin Trafilato Calce 30,5x91,5 RT TonosuTono 01 BIANCO (4) (8)  
Meltin Trafilato Cemento 30,5x91,5 RT TonosuTono 01 BIANCO (4) (8)  
Meltin Trafilato Sabbia 30,5x91,5 RT TonosuTono 02 GESSO (4) (8)  
Meltin Trafilato Terra 30,5x91,5 RT TonosuTono 16 TABACCO (4) (8)

**MOSAICO**



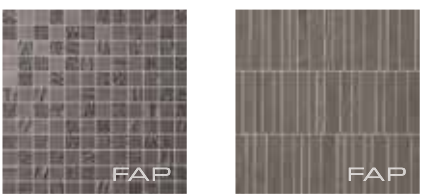
Meltin Calce Mosaico\* 30,5x30,5 TonosuTono 01 BIANCO (8) (10)  
Meltin Tratto Calce Mosaico\*\* 30,5x30,5 TonosuTono 01 BIANCO (8) (10)



Meltin Cemento Mosaico\* 30,5x30,5 TonosuTono 01 BIANCO (8) (10)  
Meltin Tratto Cemento Mosaico\*\* 30,5x30,5 TonosuTono 01 BIANCO (8) (10)



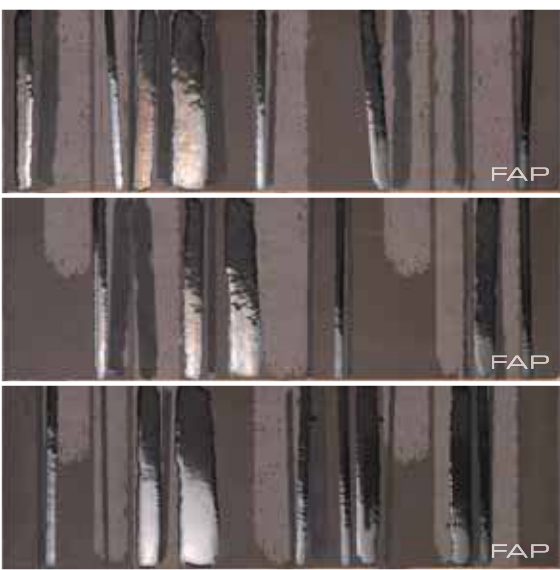
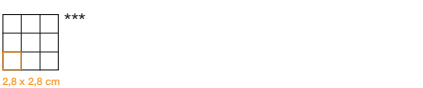
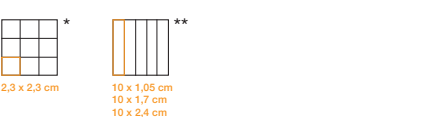
Meltin Sabbia Mosaico\* 30,5x30,5 TonosuTono 02 GESSO (8) (10)  
Meltin Tratto Sabbia Mosaico\*\* 30,5x30,5 TonosuTono 02 GESSO (8) (10)



Meltin Terra Mosaico\* 30,5x30,5 TonosuTono 16 TABACCO (8) (10)  
Meltin Tratto Terra Mosaico\*\* 30,5x30,5 TonosuTono 16 TABACCO (8) (10)



Meltin Vulcano Mosaico\*\*\* 30,5x30,5 TonosuTono 16 TABACCO (8) (10)



Meltin Fuoco Inserto Mix 3 91,5x91,5 RT TonosuTono 16 TABACCO (6) (8)  
Meltin Epoca Calce Inserto 30,5x91,5 RT TonosuTono 01 BIANCO (7) (8)  
Meltin Epoca Cemento Inserto 30,5x91,5 RT TonosuTono 01 BIANCO (7) (8)



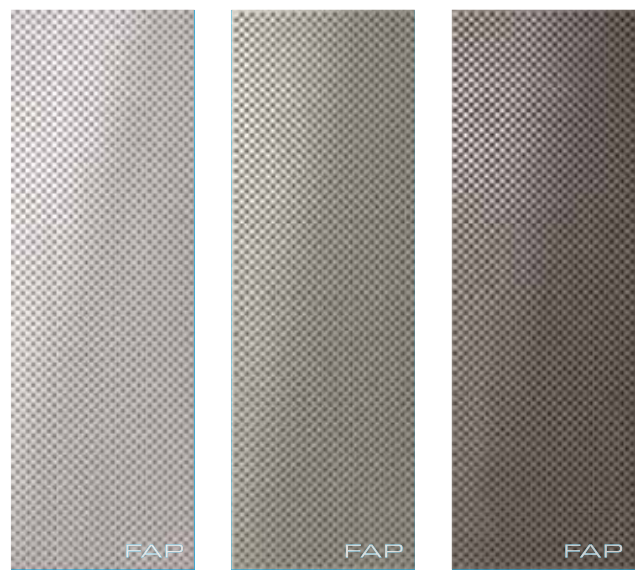
Meltin Epoca Calce Inserto 30,5x91,5 RT TonosuTono 01 BIANCO (7) (8)



Meltin Epoca Cemento Inserto 30,5x91,5 RT TonosuTono 01 BIANCO (7) (8)



Meltin Epoca Sabbia Inserto 30,5x91,5 RT TonosuTono 02 GESSO (7) (8)



Meltin Rock Calce Inserto 30,5x91,5 RT TonosuTono 01 BIANCO (7) (8)  
Meltin Rock Cemento Inserto 30,5x91,5 RT TonosuTono 01 BIANCO (7) (8)  
Meltin Rock Terra Inserto 30,5x91,5 RT TonosuTono 16 TABACCO (7) (8)

## Pavimenti Consigliati

Recommended Flooring, Revêtements De Sol Conseillés, Empfohlene Bodenfliesen, Pavimentos Recomendados, Рекомендуемая Напольная Плитка

	MELTIN CALCE	MELTIN CEMENTO	MELTIN SABBIA	MELTIN TERRA
<b>DOCKS 25x150 RT</b>	NEUTRO	CENERE	NATURALE	TABACCO
<b>BASE 60x60 RT 75x75 RT</b>	QUARZO	PIETRA	SABBIA	TERRA
<b>NUANCES 22,5x90 RT 15x90 RT</b>	QUERCIA	QUERCIA	SANDALO	NOCE

	Unità di vendita Sales unit	MQ/Box	PZ/Box	Kg/Box	Box/PL
(1)	1 Box	1,395	5	22,50	42
(2)	1 Box	-	5	-	-
(3)	1 Box	-	4	-	-
(4)	1 Box	1,11	4	-	42
(5)	1 Box	0,55	6	-	84
(6)	1 Box	-	1 MIX	13,00	-
(7)	1 Box	-	2	-	-
(8)	1 Box	-	-	5	-

# Informazioni utili

Useful information. / Informations utiles. / Nützliche Informationen. / Información útil. / Полезна информация.



## FAP È MADE IN ITALY

Tutte le piastrelle Fap ceramiche sono prodotte in Italia. Chi acquista ceramiche Fap ha la sicurezza che esse siano prodotte con tecnologie che rispettano l'ambiente, utilizzando materie prime eccellenti e sicure, garantendo le migliori condizioni di lavoro possibile.

## FAP IS MADE IN ITALY

All Fap ceramiche tiles are produced in Italy. Anyone purchasing Fap ceramics can be sure that they are produced using technologies that respect the environment, using safe, excellent raw materials, guaranteeing the best possible working conditions.

## FAP EST MADE IN ITALY

Toute la production de carreaux Fap ceramiche est réalisée en Italie. Acheter un produit Fap c'est avoir la certitude d'une technologie qui respecte l'environnement, de matières premières nobles et sûres et d'une attention particulière aux conditions de travail.

## FAP IST IN ITALIEN HERGESTELLT

Alle Fliesen von Fap ceramiche werden in Italien erzeugt. Durch den Kauf von Keramikprodukten von Fap erhält man die Sicherheit, dass sie mit umweltfreundlichen Technologien unter Einsatz von ausgezeichneten, sicheren Rohstoffen produziert wurden, wobei die bestmöglichen Arbeitsbedingungen gewährleistet werden.

## FAP - ÈTO MADE IN ITALY

Вся керамическая плитка от компании Fap ceramiche производится в Италии. Тот, кто выбирает плитку Fap, может быть уверен, что при её изготовлении применяются природосберегающие технологии и используется высококачественное и надежное сырьё при обеспечении наилучших условий труда



Fap ceramiche aderisce al Codice Etico di Confindustria Ceramica, che impegna le aziende a comunicare con chiarezza l'origine dei propri prodotti. Il marchio Ceramics of Italy può essere utilizzato esclusivamente per contrassegnare i prodotti ceramici realizzati in Italia.

Fap ceramiche follows the Confindustria Ceramica Code of Ethics, which commits businesses to clearly informing of the origin of their products. The Ceramics of Italy trade mark can be used exclusively on ceramic products made in Italy.

Fap ceramiche adhère au Code d'Ethique de Confindustria Ceramica qui impose aux entreprises de communiquer clairement l'origine de ses produits. Le label Ceramics of Italy ne peut être utilisé que pour des carreaux céramique intégralement fabriqués en Italie.

Fap ceramiche hält sich an den Ehrenkodex von Confindustria Ceramica, der die Firmen verpflichtet, den Ursprung der eigenen Produkte klar mitzuteilen. Das Markenzeichen Ceramics of Italy darf ausschließlich für die Kennzeichnung von in Italien erzeugten Keramikprodukten verwendet werden.

Компания Fap ceramiche присоединяется к Этическому Кодексу Confindustria Ceramica (Объединение предпринимателей керамической промышленности), согласно которому предприятия обязаны чётко указывать происхождение собственной продукции. Марка Ceramics of Italy может быть использована исключительно на товарах, произведенных в Италии.



## FAP È ECO DESIGN

Ecolabel è il marchio di qualità ecologica della Comunità Europea, rilasciato esclusivamente ai prodotti con ridotto impatto ambientale. Ecolabel valuta l'intero ciclo di vita del prodotto: estrazione delle materie prime, processo produttivo, distribuzione, utilizzo e smaltimento. Tutti i prodotti Fap ceramiche rispettano i requisiti Ecolabel.

## FAP IS ECO DESIGN

Ecolabel is the European Community green quality brand, issued exclusively to products with reduced environmental impact. Ecolabel assesses the whole product life cycle: extraction of raw materials, production process, distribution, use and disposal. All Fap ceramiche products comply with Ecolabel requirements.

## FAP EST ÉCO-DESIGN

Ecolabel est le label écologique des pays de l'Union Européenne attribué aux produits dont l'impact sur l'environnement est limité. Ecolabel exige un impact réduit pendant tout le cycle de vie : extraction des matières premières, procédé de production, distribution, utilisation et élimination. Tous les produits Fap ceramiche respectent les critères Ecolabel.

## FAP IST ÖKO-DESIGN

Ecolabel ist ein Umweltgütesiegel der Europäischen Union, das ausschließlich Produkten mit geringen Auswirkungen auf die Umwelt verliehen wird. Das Ecolabel beurteilt den gesamten Lebenszyklus des Produkts, von der Gewinnung der Rohstoffe über den Produktionsprozess, den Vertrieb und Einsatz bis hin zur Entsorgung. Alle Produkte von Fap ceramiche erfüllen die Anforderungen des Ecolabels.

## FAP – ÈTO ЭКОДИЗАЙН

Марка Ecolabel применяется в Европейском Сообществе для обозначения экологически чистой продукции, при изготовлении которой было сокращено общее воздействие на окружающую среду. Ecolabel учитывает полный жизненный цикл изделия: добыча сырья, производственный процесс, сбыт, использование и обработка отходов. Вся продукция Fap ceramiche соответствует требованиям Ecolabel.



Lo standard LEED è un sistema di certificazione che indica i requisiti per costruire edifici ambientalmente sostenibili. La certificazione LEED, elaborata da U.S.Green Building Council e riconosciuta a livello internazionale, afferma che un edificio è rispettoso dell'ambiente e che costituisce un luogo salubre in cui vivere e lavorare. Il sistema si basa sull'attribuzione di punti legati ai requisiti di sostenibilità. L'utilizzo di piastrelle di ceramica può contribuire ad ottenere crediti LEED. Fap ceramiche è socio del Green Building Council Italia, ente promotore delle tematiche LEED in Italia

The LEED standard is a certification system indicating the requirements for the construction of environmentally sustainable buildings. The internationally acknowledged LEED certification, drawn up by the U.S.Green Building Council, states that a building respects the environment and is a healthy place to live and work in. The system is based on the allocation of points for a series of sustainability requirements. The use of ceramic tiles can help to obtain LEED credits. Fap ceramiche is a member of the Green Building Council Italia, the body that promotes LEED issues in Italy.

Le LEED est un système de certification définissant des critères qui régissent la construction de bâtiments à haute qualité environnementale. Élaboré par l'U.S.Green Building Council et internationalement reconnu, le certification LEED est délivrée aux bâtiments respectueux de l'environnement et constituant un lieu salubre dans lequel vivre et travailler. L'obtention de la certification repose sur un système de points de crédit attribués selon des critères d'évaluation de la durabilité de la construction. L'utilisation de carreaux céramique peut contribuer à obtenir des points de crédit LEED. Fap ceramiche est membre du Green Building Council Italia, organisme chargé du système de certification LEED en Italie.

Der LEED-Standard ist ein Zertifizierungssystem, das die Anforderungen für die Errichtung von umweltverträglichen Gebäuden vorgibt. Die vom U.S.Green Building Council erarbeitete und international anerkannte LEED-Zertifizierung erklärt, dass ein Gebäude umweltfreundlich ist und einen gesunden Arbeits- und Wohnraum darstellt. Das System beruht auf der Vergabe von Punkten auf Grundlage der Umweltverträglichkeitsanforderungen. Die Verwendung von Keramikfliesen kann zur Vergabe von LEED-Punkten beitragen. Fap ceramiche ist Mitglied des Green Building Council Italia, d.h. der Einrichtung, die das Thema LEED in Italien vorantreibt.

Стандарт LEED – это система сертификации, включающая требования, предъявляемые к зелёному строительству. Получивший международное признание сертификат LEED был разработан организацией U.S.Green Building Council. Он свидетельствует о том, что здание было построено без нанесения вреда окружающей среде и является благоприятным местом для жизни и работы. Система основана на присуждении значительных баллов в зависимости от степени соответствия требованиям экологически чистого строительства. Использование керамической плитки может способствовать получению баллов LEED. Компания Fap ceramiche является партнером Green Building Council Italia, занимающейся продвижением системы LEED в Италии.

## L'UTILIZZO DI PIASTRELLE DI CERAMICA PUÒ CONTRIBUIRE AD OTTENERE I SEGUENTI CREDITI LEED:

**Heat island effect SS 7.1** può contribuire ad ottenere 1 credito LEED. Ha lo scopo di limitare l'effetto isola di calore, per ridurre al minimo l'impatto sul microclima e l'habitat. L'utilizzo dei colori Calce, Cemento e Sabbia, della collezione Meltin può contribuire ad ottenere 1 credito LEED.

**Innovation in design ID 1.1-1.4** può contribuire ad ottenere da 1 a 4 crediti LEED. Premia le performance che rappresentano risultati innovativi e migliorativi per il green building, ad esempio l'utilizzo di prodotti certificati Ecolabel. L'utilizzo delle piastrelle Fap (oltre il 90% sono certificate Ecolabel) può contribuire ad ottenere da 1 a 4 crediti LEED.

**Emission of voc EQ 4.2** può contribuire ad ottenere 1 credito LEED. L'utilizzo di materiali che non emettono alcuna sostanza organica come le piastrelle Fap può contribuire ad ottenere 1 credito LEED.

**Recycled content MR 4.1** può contribuire ad ottenere 1 credito LEED. Gli articoli in pasta bianca della collezione Meltin contengono più del 20% di materiale riciclato pre-consumer e può contribuire ad ottenere 1 credito LEED.

## THE USE OF CERAMIC TILES CAN HELP TO OBTAIN THE FOLLOWING LEED CREDITS:

**Heat island effect SS 7.1** can help to obtain 1 LEED credit. It aims to limit the heat island effect in order to reduce impact on micro-climates and habitats to a minimum. Using the colours Calce, Cemento and Sabbia, in the Meltin collection can help you qualify for 1 LEED credit.

**Innovation in design ID 1.1-1.4** can help to obtain between 1 and 4 LEED credits. Rewarding performances that represent innovative results that help to improve green building, for example the use of Ecolabel certified products. The use of Fap tiles (more than 90% are Ecolabel certified) can help to obtain between 1 and 4 LEED credits.

**Emission of voc EQ 4.2** can help to obtain 1 LEED credit. The use of materials with low emissions of volatile organic substances like Fap tiles can help to obtain 1 LEED credit.

**Recycled content MR 4.1** can help to obtain 1 LEED credit. The white body items in the Meltin collection contain more than 20% of pre-consumer recycled material and can help you qualify for 1 LEED credit.

## L'UTILISATION DE CARREAUX CÉRAMIQUE PEUT CONTRIBUER À L'OBTENTION DES CRÉDITS LEED SUIVANTS :

**Heat island effect SS 7.1**, a le but de limiter l'effet îlot de chaleur afin de ne pas affecter le microclimat et l'habitat environnant et peut contribuer à l'obtention d'1 point de crédit LEED. L'utilisation des coloris Calce, Cemento et Sabbia, de la collection Meltin peut contribuer à l'obtention d'1 point de crédit LEED.

**Innovation in design ID 1.1-1.4**, peut contribuer à l'obtention d'1 à 4 points de crédit LEED ; elle récompense les initiatives représentant des actions innovantes et susceptibles d'améliorer l'éco-construction, comme la mise en oeuvre de produits certifiés Ecolabel. L'utilisation des carreaux Fap (dont plus de 90 % sont certifiés Ecolabel) peut contribuer à l'obtention de 1 à 4 points de crédit LEED.

**Emission of voc EQ 4.2** peut contribuer à obtenir 1 point de crédit LEED. L'utilisation de matériaux contenant un faible taux de COV (composés organiques volatils) comme les carreaux Fap peut contribuer à l'obtention d'1 point de crédit LEED.

**Recycled content MR 4.1** peut contribuer à l'obtention d'1 point de crédit LEED. Les articles en pâte blanche de la collection Meltin possédant un support en pâte blanche contiennent plus de 20 % de matériau recyclé (produit semi-fini avant la fabrication) ce qui peut permettre l'obtention d'1 point de crédit LEED.

## DURCH DIE VERWENDUNG VON KERAMIKFLIESEN KÖNNEN FOLGENDE LEED-PUNKTE ERZIELT WERDEN:

**Heat island effect SS 7.1** kann zur Vergabe von 1 LEED-Punkt beitragen. Sein Zweck ist, den Wärmeinseleffekt einzuschränken und die Auswirkung auf das Mikroklima und den Lebensraum zu senken. Die Verwendung der Farben Calce, Cemento und Sabbia der Kollektion Meltin kann dazu beitragen, einen LEED-Credit zu erhalten.

**Innovation in design ID 1.1-1.4** kann zur Vergabe von 1 bis 4 LEED-Punkten beitragen. Belohnt die Leistungen, die innovative Ergebnisse und Verbesserungen für das „Green Building“ darstellen, wie zum Beispiel die Verwendung von Produkten, die mit dem Ecolabel ausgezeichnet wurden. Die Verwendung von Fap-Fliesen (mehr als 90% sind mit dem Ecolabel bescheinigt) kann zur Vergabe von 1 bis 4 LEED-Punkten beitragen.

**Emission of voc EQ 4.2** kann zur Vergabe von 1 LEED-Punkt beitragen. Die Verwendung von Materialien mit niedrigen VOC-Emissionen (flüchtige organische Verbindungen) wie den Fliesen von Fap kann zur Vergabe von 1 LEED-Punkt beitragen.

**Recycled content MR 4.1** kann zur Vergabe von 1 LEED-Punkt beitragen. Die Fliesen aus weißem Scherben der Kollektion Meltin enthalten mehr als 20% pre-consumer recyceltes Material und können dazu beitragen, einen LEED-Credit zu erhalten.





# Informazioni utili

Useful information. / Informations utiles. / Nützliche Informationen. / Información útil. / Полезная информация.

## Rivestimento

**PREMESSA IMPORTANTE: PER POSA E STUCCATURA RIVOLGERSI A POSATORI PROFESSIONISTI.**

### Posa

Una corretta posa in opera, seguendo alcune semplici regole, garantirà un perfetto risultato finale:

- 1) controllare la planarità delle pareti da rivestire;
- 2) posare il prodotto miscelando il materiale prelevato da più scatole;
- 3) maneggiare con cura il prodotto prima e durante la posa;
- 4) Fap ceramiche consiglia di utilizzare esclusivamente adesivi di classe C2 secondo la normativa europea EN 12004. Utilizzare collanti bianchi per rivestimenti ceramici antiscivolamento. Per un risultato ottimale aggiungere un elasticizzante avendo cura di seguire scrupolosamente le indicazioni del produttore, occorre applicare uno strato omogeneo del collante sul sottofondo. Lo spessore del collante può essere regolato utilizzando il lato dentato del frattazzo.

### Stuccatura

Utilizzare gli stucchi coordinati TonosuTono.

### Pulizia

Utilizzare strumenti per la pulizia perfettamente puliti. Sciacquare sempre le superfici. Per lavaggi frequenti utilizzare semplicemente acqua pulita.

## Wall tiles

**IMPORTANT NOTE: TILES SHOULD BE LAID AND GROUTED ONLY BY PROFESSIONAL TILE LAYERS.**

### Tiling

Follow the simple rules below to guarantee perfect tiling results:

- 1) Check the walls that are going to be tiled are flat;
- 2) Mix the tiles during tiling by taking them from several boxes
- 3) Handle the tiles with care before and during tiling.
- 4) For installing its wall tiles, Fap ceramiche recommends the use of class C2 adhesives, in compliance with the European standard EN 12004. Specifically recommended is a white glue for non-slip ceramic covering materials. For top-class results, add an elasticator, taking care to follow the manufacturer's instructions to the letter, and apply an even layer of glue on the underside of the tile. The thickness of the glue can be adjusted using the toothed side of the trowel.

### Grouting

Use TonosuTono coordinating grouts.

### Cleaning

Use cleaning tools that are perfectly clean themselves. Always rinse off surfaces. Use clean water alone if the surface is washed frequently.

## Revêtement mural

**IMPORTANT : POUR LA POSE COMME POUR LE JOINTOIEMENT, FAIRE APPEL À DES PROFESSIONNELS.**

### Pose

Une pose bien faite, dans le respect des règles de l'art, est la garantie d'un résultat parfait:

- 1) contrôler la planéité des murs à revêtir;
- 2) poser le produit en prélevant les carreaux de plusieurs boîtes à la fois;
- 3) manipuler le produit avec précaution avant et pendant la pose.
- 4) Pour la mise en œuvre de ses revêtements, Fap ceramiche préconise l'utilisation d'un mortier colle de classe C2 conforme à la norme européenne EN 12004. Le choix d'un mortier colle blanc anti-glissement pour revêtements céramiques est préférable. L'adjonction d'un agent élastifiant, pour l'emploi duquel les indications fournies par le producteur doivent être scrupuleusement respectées, contribue également à apporter un meilleur résultat. La couche de mortier colle appliquée sur le support doit être homogène. Son épaisseur peut être ajustée en utilisant la face dentée de la taloche.

### Jointoiment

Utiliser les joints coordonnés TonosuTono.

### Nettoyage

Pour le nettoyage, utiliser des outils parfaitement propres. Toujours rincer les surfaces. Pour des lavages fréquents, n'utiliser que de l'eau propre.

# Informazioni utili

Useful information. / Informations utiles. / Nützliche Informationen. / Información útil. / Полезная информация.

## Wandfliesen

**WICHTIGE VORBEMERKUNG: WENDEN SIE SICH FÜR DIE VERLEGUNG UND VERFUGUNG STETS AN FACHHANDWERKER.**

### Verlegung

Eine korrekte bauseitige Verlegung unter Beachtung einiger einfacher Regeln garantiert ein perfektes Endergebnis:

- 1) Die Ebenflächigkeit der zu verkleidenden Wände ist zu prüfen;
- 2) Beim Verlegen aus verschiedenen Kartons entnommene Fliesen mischen.
- 3) Das Produkt vor und während der Verlegung vorsichtig handhaben.
- 4) Fap ceramiche empfiehlt, für die Installation ihrer Verkleidungen Kleber der Klasse C2 nach der europäischen Norm EN 12004 zu verwenden. Insbesondere wird der Einsatz von weißem Kleber für rutschfeste Keramikverkleidungen empfohlen. Für ein optimales Ergebnis kann man unter strenger Einhaltung der Herstellerangaben ein Elastifizierungsmittel zufügen. Eine homogene Klebeschicht auf dem Untergrund auftragen. Die Stärke des Klebers kann mit Hilfe der gezahnten Seite der Glättkelle reguliert werden.

### Verfugung

Verwenden Sie jeweils passende Fugenmasse TonosuTono.

### Reinigung

Verwenden Sie vollständig saubere Reinigungswerkzeuge. Spülen Sie die Flächen immer nach. Für die häufige Reinigung kann auch einfach klares Wasser verwendet werden.

## Revestimiento

**PREMISA IMPORTANTE: DIRÍJANSE A PROFESIONALES DEL SECTOR PARA LAS OPERACIONES DE COLOCACIÓN Y REJUNTADO.**

### Colocación

Una colocación en obra correcta, siguiendo algunas reglas sencillas, garantizará un resultado final perfecto:

- 1) controlar la planitud de las paredes a revestir;
- 2) colocar el producto mezclando el material extraído de varias cajas;
- 3) manejar el producto con cuidado antes y durante la colocación.
- 4) Para la colocación de sus piezas de revestimiento cerámico FAP Ceramiche le recomienda usar un compuesto adhesivo de Clase C2 según la Norma Europea EN 12004. En particular, le sugiere usar un adhesivo blanco para revestimientos cerámicos antideslizantes. Añadir un compuesto elastizante le permitirá obtener un excelente resultado. Cuando use este tipo de agentes respete escrupulosamente las instrucciones de su fabricante. Aplique siempre una capa homogénea de adhesivo sobre la superficie a revestir. Use el lado dentado de un fratás para regular el espesor del adhesivo.

### Rejuntado

Utilizar los materiales de relleno coordinados TonosuTono.

### Limpieza

Utilizar instrumentos para la limpieza perfectamente limpios. Enjuagar siempre las superficies. Utilizar simplemente agua limpia para realizar lavados frecuentes.

## ОБЛИЦОВКА СТЕН

**Важное замечание: для укладки и затирки швов следует обращаться к профессиональным плиточникам.**

### УКЛАДКА

Правильная укладка с соблюдением некоторых простых правил обеспечит хороший конечный результат:

- 1) проконтролировать ровность стен перед укладкой;
- 2) при укладке следует использовать плитки из разных коробок;
- 3) аккуратно обращаться с плиткой до укладки и в процессе работы.
- 4) Для укладки настенной плитки собственного производства компания Fap ceramiche рекомендует использовать клей класса C2 в соответствии с европейской Normой EN 12004. В частности, рекомендуется применять белый клей для керамических противоскользящих покрытий. В целях получения оптимального результата используйте эластичную эмульсию, внимательно следуя указаниям производителя. На основании необходимо нанести однородный слой клея. Толщина клея измеряется при помощи зубчатого края шпателя.

### ЗАТИРКА ШВОВ

Для затирки одного цвета с плиткой, TonosuTono.

Для уборки использовать только чистую губку или тряпку. Для частой уборки применять просто чистую воду.





## Rivestimenti in pasta bianca EN 14411 (ISO 13006) Annex L Group BIII, Eb > 10%

White body wall tiles. / Weißscherbiger Wandfliesen. / Revêtements en pâte blanche. / Revestimientos en pasta blanca. / Облицовочная плитка из белой глины.

CARATTERISTICHE TECNICHE TECHNICAL SPECIFICATIONS CARACTERISTIQUES TECHNIQUES TECHNISCHE EIGENSCHAFTEN CARACTERÍSTICAS TÉCNICAS ТЕХНИЧЕСКИЕ ХАРАКТЕРИСТИКИ	NORME STANDARDS NORMES NORMEN NORMAS НОРМЫ	VALORE PRESCRITTO VALUES REQUIRED VALEUR PRESCRIPTE NORMVORGABE VALOR PRESCRITO ЗАДАНОЕ ЗНАЧЕНИЕ EN 14411 - ISO 13006 BIII (GL)	VALORE MEDIO FAP • AVERAGE FAP RATING VALEUR MOYENNE FAP DURCHSCHNITTSWERT FAP VALOR MEDIO FAP СРЕДНЕЕ ЗНАЧЕНИЕ FAP BIII				
<b>DIMENSIONI</b> SIZES DIMENSIONS GRÖSSEN DIMENSIONES РАЗМЕРЫ		<b>Lunghezza e larghezza</b> Length and width / Dimensions des côtés / Seitenlänge / Largo y ancho / Длина и ширина	± 0,5%, max 2 mm				
		<b>Spessore</b> Thickness / Epaisseur / Stärke / Espesor / Толщина	± 10%, max 0,5 mm				
		<b>Ortogonalità</b> Wedging / Orthogonalité / Rechtwinkligkeit / Ortogonalidad / Ортогональность	± 0,5%, max 2 mm				
		<b>Rettilineità degli spigoli</b> Straightness of the edges / Equerrage des angles / Kantengeradheit / Rectilinearidad de las aristas / Прямолинейность углов	± 0,3%, max 1,5 mm				
		<b>Planarità</b> Flatness / Planéité / Oberflächenqualität / Planicidad / Плоскостность	% mm + 0,5 +2,0 - 0,3 -1,5				
<b>Aspetto della superficie % senza difetti nel lotto di prova</b> Quality of the surface Faultless % within the sample lot / Qualité de la surface % sans défauts dans le lot d'essai / Oberflächenqualität % an fehlerfreien Fliesen im Prüfbett / Aspecto de la superficie % sin defectos en el lote de prueba / Вид поверхности % без брака в пробной партии		≥ 95%	≥ 95%				
<b>STRUTTURA</b> STRUCTURE STRUCTURE STRUKTUR ESTRUCTURA СТРУКТУРА		<b>Assorbimento d'acqua - valore medio %</b> Water absorption - average value % / Absorption d'eau - valeur moyenne % / Wasseraufnahme - Durchschnittswert % / Absorción de agua - valor medio % / Водопоглощение Среднее значение %	ISO 10545-3	> 10%	Conforme In accordance		
			<b>Sforzo di rottura</b> Breaking strength / Force de rupture / Bruchlast / Esfuerzo de ruptura / Усилие на излом	ISO 10545-4	S ≥ 600 N	Conforme In accordance	
			<b>Resistenza alla flessione</b> Bending strength / Résistance à la flexion / Biegefestigkeit / Resistencia a la flexión / Прочность при изгибе		R ≥ 12	Conforme In accordance	
<b>SBALZI TERMICI</b> THERMAL SHOCK ECARTS DE TEMPÉRATURE TEMPERATURWECHSEL CHOQUES TÉRMICOS ТЕМПЕРАТУРНЫЕ ПЕРЕПАДЫ		<b>Resistenza agli sbalzi termici</b> Thermal shock resistance / Resistance aux variations thermiques / Temperaturwechselbeständigkeit / Resistencia a las diferencias de temperatura / Сопротивление температурным перепадам	ISO 10545-9	<b>Metodo di prova disponibile</b> Test method available / Méthode d'essai disponible / Verfügbare Prüfmethode / Método de prueba disponible / Доступный метод испытания / Pass according 10545-1	Conforme In accordance		
		<b>Resistenza al cavillo</b> Crazing resistance / Résistance aux craquelures / Haarriß-Beständigkeit / Resistencia al cuarteado / Сопротивляемость образованию кракелюров	ISO 10545-11	<b>Metodo di prova disponibile</b> Test method available / Méthode d'essai disponible / Verfügbare Prüfmethode / Método de prueba disponible / Доступный метод испытания / Pass according 10545-1	Conforme In accordance		
<b>SUPERFICIE</b> SURFACE SURFACE OBERFLÄCHE SUPERFICIE ПОВЕРХНОСТЬ		<b>Resistenza ai prodotti chimici di uso domestico e agli additivi per piscina</b> Resistance to household chemicals and swimming pool salts / Résistance aux produits chimiques à usage domestique et aux adjuvants pour piscines / Beständigkeit gegen Haushaltchemikalien und Badewasserzusätze / Resistencia a los productos químicos de uso domestico o productos para la piscina / Сопротивляемость химическим средствам домашнего применения и добавкам для бассейна.	ISO 10545-13	<b>Secondo la classificazione indicata dal fabbricante.</b> According to classification indicated by the manufacturer / Second la classification indiquée par le fabricant / Je nach der angegebenen Fabrikantenbewertung / Según la clasificación indicada del fabricante / Согласно классификации, указанной производителем	GLA		
		<b>Resistenza ad alte concentrazioni di acidi ed alcali</b> Resistance to high concentrations of acids and alkalis / Résistance aux acides et aux alcalis à haute concentration / Beständigkeit gegen hochkonzentrierte Säuren und Laugen / Resistencia a concentración alta de ácidos y álcali / Сопротивляемость кислотам и щелочам высокой концентрации		<b>Metodo di prova disponibile</b> Test method available / Méthode d'essai disponible / Verfügbare Prüfmethode / Método de prueba disponible / Доступный метод испытания	GHA		
		<b>Resistenza alle macchie</b> Stain resistance / Résistance aux taches / Baständigkeit gegen Fleckenbildung / Resistencia a las manchas / Стойкость к загрязнению	ISO 10545-14	MINIMUM CLASS 3	5		
		<b>Resistenza ai prodotti chimici di uso domestico e agli additivi per piscina</b> Resistance to household chemicals and swimming pool salts / Résistance aux produits chimiques à usage domestique et aux adjuvants pour piscines / Beständigkeit gegen Haushaltchemikalien und Badewasserzusätze / Resistencia a los productos químicos de uso domestico o productos para la piscina / Сопротивляемость химическим средствам домашнего применения и добавкам для бассейна.		<b>Secondo la classificazione indicata dal fabbricante.</b> According to classification indicated by the manufacturer / Second la classification indiquée par le fabricant / Je nach der angegebenen Fabrikantenbewertung / Según la clasificación indicada del fabricante / Согласно классификации, указанной производителем	GLA		
<b>RESISTENZA CHIMICA</b> CHEMICAL RESISTANCE RESISTANCE AUX ATTAQUES CHIMIQUES CHEMIKALIENFESTIGKEIT RESISTENCIA A LOS ATAQUES QUÍMICOS		<b>Resistenza ai prodotti chimici di uso domestico e agli additivi per piscina</b> Resistance to household chemicals and swimming pool salts / Résistance aux produits chimiques à usage domestique et aux adjuvants pour piscines / Beständigkeit gegen Haushaltchemikalien und Badewasserzusätze / Resistencia a los productos químicos de uso domestico o productos para la piscina / Сопротивляемость химическим средствам домашнего применения и добавкам для бассейна.		<b>Resistenza a basse concentrazioni di acidi ed alcali</b> Resistance to low concentrations of acids and alkalis / Résistance aux acides et aux alcalis à basse concentration / Beständigkeit gegen niedrigkonzentrierte Säuren und Laugen / Resistencia a concentración baja de ácidos y álcali / Сопротивляемость кислотам и щелочам низкой концентрации	GA		
		<b>Resistenza a basse concentrazioni di acidi ed alcali</b> Resistance to low concentrations of acids and alkalis / Résistance aux acides et aux alcalis à basse concentration / Beständigkeit gegen niedrigkonzentrierte Säuren und Laugen / Resistencia a concentración baja de ácidos y álcali / Сопротивляемость кислотам и щелочам низкой концентрации		<b>Resistenza ad alte concentrazioni di acidi ed alcali</b> Resistance to high concentrations of acids and alkalis / Résistance aux acides et aux alcalis à haute concentration / Beständigkeit gegen hochkonzentrierte Säuren und Laugen / Resistencia a concentración alta de ácidos y álcali / Сопротивляемость кислотам и щелочам высокой концентрации		<b>Resistenza alle macchie</b> Stain resistance / Résistance aux taches / Baständigkeit gegen Fleckenbildung / Resistencia a las manchas / Стойкость к загрязнению	5
		<b>Resistenza ad alte concentrazioni di acidi ed alcali</b> Resistance to high concentrations of acids and alkalis / Résistance aux acides et aux alcalis à haute concentration / Beständigkeit gegen hochkonzentrierte Säuren und Laugen / Resistencia a concentración alta de ácidos y álcali / Сопротивляемость кислотам и щелочам высокой концентрации		<b>Resistenza alle macchie</b> Stain resistance / Résistance aux taches / Baständigkeit gegen Fleckenbildung / Resistencia a las manchas / Стойкость к загрязнению			
		<b>Resistenza alle macchie</b> Stain resistance / Résistance aux taches / Baständigkeit gegen Fleckenbildung / Resistencia a las manchas / Стойкость к загрязнению	ISO 10545-14	<b>Metodo di prova disponibile / Valore dichiarato / Declared value</b> Test method available / Méthode d'essai disponible / Verfügbare Prüfmethode / Método de prueba disponible / Доступный метод испытания	5		



Il tuo bagno, la tua casa.

## Gres Porcellanato colorato in massa - Standard EN 14411 (ISO 13006) Annex G Group Bla, Eb ≤ 0,5%

Full-body coloured porcelain. / Grès cérame coloré pleine masse. / Durchgefärbtes Feinsteinzeug. / Gres porcelánico coloreado en toda la masa. / Керамогранит окрашенный в массе.

CARATTERISTICHE TECNICHE TECHNICAL SPECIFICATIONS CARACTERISTIQUES TECHNIQUES TECHNISCHE EIGENSCHAFTEN CARACTERÍSTICAS TÉCNICAS ТЕХНИЧЕСКИЕ ХАРАКТЕРИСТИКИ	NORME STAN- DARDS NORMES NORMEN NORMAS НОРМЫ	VALORE PRESCRITTO VALUES REQUIRED VALEUR PRESCRIPTE NORMVORGABE VALOR PRESCRITO ЗАДАНОЕ ЗНАЧЕНИЕ EN 14411 - ISO 13006 Bla (UGL e GL)	FAP - VALORE MEDIO • AVERAGE RATING VALEUR MOYENNE DURCHSCHNITTSWERT VALOR MEDIO СРЕДНЕЕ ЗНАЧЕНИЕ Bla UGL				
<b>DIMENSIONI</b> SIZES DIMENSIONS GRÖSSEN DIMENSIONES РАЗМЕРЫ		<b>Lunghezza e larghezza</b> Length and width / Dimensions des côtés / Seitenlänge / Largo y ancho / Длина и ширина	± 0,6%, max 2 mm				
		<b>Spessore</b> Thickness / Epaisseur / Stärke / Espesor / Толщина	± 5%, max 0,5 mm				
		<b>Ortogonalità</b> Wedging / Orthogonalité / Rechtwinkligkeit / Ortogonalidad / Ортогональность	± 0,5%, max 2 mm				
		<b>Rettilineità degli spigoli</b> Straightness of the edges / Equerrage des angles / Kantengeradheit / Rectilinearidad de las aristas / Прямолинейность углов	± 0,5%, max 1,5 mm				
		<b>Planarità</b> Flatness / Planéité / Oberflächenqualität / Planicidad / Плоскостность	± 0,5%, max 2 mm				
<b>STRUTTURA</b> STRUCTURE STRUCTURE STRUKTUR ESTRUCTURA СТРУКТУРА		<b>Assorbimento d'acqua - valore medio %</b> Water absorption - average value % / Absorption d'eau - valeur moyenne % / Wasseraufnahme - Durchschnittswert % / Absorción de agua - valor medio % / Водопоглощение Среднее значение %	ISO 10545-3	≤ 0,5%	≤ 0,1%		
			<b>Sforzo di rottura</b> Breaking strength / Force de rupture / Bruchlast / Esfuerzo de ruptura / Усилие на излом	ISO 10545-4	S ≥ 1300 N	S ≥ 2000 N	
			<b>Resistenza alla flessione</b> Bending strength / Résistance à la flexion / Biegefestigkeit / Resistencia a la flexión / Прочность при изгибе		R ≥ 35 N/mm <sup>2</sup>	Conforme In accordance	
<b>SBALZI TERMICI</b> THERMAL SHOCK ECARTS DE TEMPÉRATURE TEMPERATURWECHSEL CHOQUES TÉRMICOS ТЕМПЕРАТУРНЫЕ ПЕРЕПАДЫ		<b>Resistenza agli sbalzi termici</b> Thermal shock resistance / Resistance aux variations thermiques / Temperaturwechselbeständigkeit / Resistencia a las diferencias de temperatura / Сопротивление температурным перепадам	ISO 10545-8	<b>Metodo di prova disponibile / Valore dichiarato / Declared value</b> Test method available / Méthode d'essai disponible / Verfügbare Prüfmethode / Método de prueba disponible / Доступный метод испытания / Pass according 10545-1	≤ 7 МК <sup>-1</sup>		
		<b>Resistenza agli sbalzi termici</b> Thermal shock resistance / Resistance aux variations thermiques / Temperaturwechselbeständigkeit / Resistencia a las diferencias de temperatura / Сопротивление температурным перепадам	ISO 10545-9	<b>Metodo di prova disponibile</b> Test method available / Méthode d'essai disponible / Verfügbare Prüfmethode / Método de prueba disponible / Доступный метод испытания / Pass according 10545-1	Resistente Resistant		
<b>SICUREZZA</b> SAFETY SECURITÉ SICHERHEIT SEGURIDAD БЕЗОПАСНОСТЬ		<b>Resistenza al gelo</b> Resistance to frost / Résistance au gel / Frostbeständigkeit / Resistencia al hielo / Морозоустойчивость	ISO 10545-12	Richiesta / Requested / Exigée / Gefordert / Solicitud / Требуемое значение	Resistente Resistant		
		<b>Coefficiente di attrito dinamico</b> Dynamic friction coefficient / Coefficient de frottement dynamique / Dynamischer Reibungskoeffizient / Coefficiente de fricción dinámico / Динамический коэффициент трения	METODO B.C.R.A.	D.M. 236 06/1989 μ > 0,40	μ > 0,40		
		<b>Coefficiente di attrito statico</b> Static coefficient of friction / Coefficient de frottement statique / Statischer Reibungskoeffizient / Coefficiente de fricción estatico / Статический коэффициент трения	ASTM 1028	Slip resistant ≥ 0,60	dry ≥ 0,60 wet ≥ 0,60		
		<b>Classificazione antisdrucciolo</b> Non-slip classification / Classification antiderapant / Bewertungsgruppe trittsicherheit / Clasificación antideslizante / Классификация противоскольжения	DIN 51130	In funzione dell'ambiente o della zona di lavoro. According to the space or the working area / Selon le lieu concerné ou la zone de travail / Je nach Raum oder Arbeitszone / Según el ambiente o de la zona de trabajo / В зависимости от среды или рабочей зоны	R9		
<b>RESISTENZA CHIMICA</b> CHEMICAL RESISTANCE RESISTANCE AUX ATTAQUES CHIMIQUES CHEMIKALIENFESTIGKEIT RESISTENCIA A LOS ATAQUES QUÍMICOS		<b>Resistenza ai prodotti chimici di uso domestico e agli additivi per piscina</b> Resistance to household chemicals and swimming pool salts / Résistance aux produits chimiques à usage domestique et aux adjuvants pour piscines / Beständigkeit gegen Haushaltchemikalien und Badewasserzusätze / Resistencia a los productos químicos de uso domestico o productos para la piscina / Сопротивляемость химическим средствам домашнего применения и добавкам для бассейна.		<b>Resistenza a basse concentrazioni di acidi ed alcali</b> Resistance to low concentrations of acids and alkalis / Résistance aux acides et aux alcalis à basse concentration / Beständigkeit gegen niedrigkonzentrierte Säuren und Laugen / Resistencia a concentración baja de ácidos y álcali / Сопротивляемость кислотам и щелочам низкой концентрации	UB Min.		
		<b>Resistenza a basse concentrazioni di acidi ed alcali</b> Resistance to low concentrations of acids and alkalis / Résistance aux acides et aux alcalis à basse concentration / Beständigkeit gegen niedrigkonzentrierte Säuren und Laugen / Resistencia a concentración baja de ácidos y álcali / Сопротивляемость кислотам и щелочам низкой концентрации		<b>Resistenza ad alte concentrazioni di acidi ed alcali</b> Resistance to high concentrations of acids and alkalis / Résistance aux acides et aux alcalis à haute concentration / Beständigkeit gegen hochkonzentrierte Säuren und Laugen / Resistencia a concentración alta de ácidos y álcali / Сопротивляемость кислотам и щелочам высокой концентрации		<b>Resistenza alle macchie</b> Stain resistance / Résistance aux taches / Baständigkeit gegen Fleckenbildung / Resistencia a las manchas / Стойкость к загрязнению	UHA
		<b>Resistenza ad alte concentrazioni di acidi ed alcali</b> Resistance to high concentrations of acids and alkalis / Résistance aux acides et aux alcalis à haute concentration / Beständigkeit gegen hochkonzentrierte Säuren und Laugen / Resistencia a concentración alta de ácidos y álcali / Сопротивляемость кислотам и щелочам высокой концентрации		<b>Resistenza alle macchie</b> Stain resistance / Résistance aux taches / Baständigkeit gegen Fleckenbildung / Resistencia a las manchas / Стойкость к загрязнению			
		<b>Resistenza alle macchie</b> Stain resistance / Résistance aux taches / Baständigkeit gegen Fleckenbildung / Resistencia a las manchas / Стойкость к загрязнению	ISO 10545-14	<b>Metodo di prova disponibile / Valore dichiarato / Declared value</b> Test method available / Méthode d'essai disponible / Verfügbare Prüfmethode / Método de prueba disponible / Доступный метод испытания	5		

• Valore medio dei test condotti negli ultimi 24 mesi. Average rating of tests conducted during the last 24 months. Durchschnittswert der in den letzten 24 Monaten durchgeführten Tests. Valeur des essais menés au cours des 24 derniers mois. Valor medio de las pruebas llevadas a cabo en los últimos 24 meses. Среднее значение испытаний, проведенных в течение последних 24 месяцев.

• Valore medio dei test condotti negli ultimi 24 mesi. Average rating of tests conducted during the last 24 months. Durchschnittswert der in den letzten 24 Monaten durchgeführten Tests. Valeur des essais menés au cours des 24 derniers mois. Valor medio de las pruebas llevadas a cabo en los últimos 24 meses. Среднее значение испытаний, проведенных в течение последних 24 месяцев.



Gli abbinamenti fra colore della piastrella e colore dello stucco sono studiati per realizzare bagni identici a quelli rappresentati nelle immagini del catalogo. Per ottenere il miglior risultato estetico non sempre il colore della piastrella coincide con il colore dello stucco che Fap ceramiche consiglia. Sugeriamo di stuccare gli inserti con lo stesso stucco utilizzato per il resto del bagno.

The combinations between the colour of the tile and the colour of the grout have been studied to create bathrooms identical to those portrayed in the catalogue's pictures. For the best visual result the colour of the tile should not always coincide with the colour of grout that Fap Ceramiche recommends. We suggest that you grout the inserts with the same grout used for the rest of the bathroom.

Die Kombinationen zwischen der Farbe der Fliesen und der Farbe der Fugenmasse wurden dafür studiert, Badezimmer zu gestalten, die haargenau den in den Bildern des Katalogs dargestellten entsprechen. Um das beste ästhetische Ergebnis zu erzielen, muss die Farbe der Fliesen nicht immer unbedingt mit der von Fap Ceramiche empfohlenen Fugenmassenfarbe übereinstimmen. Wir empfehlen, die Einsätze mit der für das restliche Badezimmer verwendeten Fugenmasse zu verfugen.

Les assortiments entre la couleur du carreau et la couleur du mortier sont étudiés pour réaliser des salles de bains identiques à celles représentées sur les images du catalogue. Afin d'obtenir le meilleur résultat esthétique, étant donné que la couleur du carreau ne coïncide pas toujours avec celle du mortier que Fap Ceramiche recommande, nous conseillons de mastiquer les insertions avec le même mortier utilisé pour le reste de la salle de bains.

Las combinaciones entre el color del azulejo y el color del material de rejuntado han sido estudiadas para realizar baños idénticos a los representados en las imágenes del catálogo. A fin de obtener el mejor resultado estético, el color del azulejo no siempre coincide con el color del material de rejuntado aconsejado por Fap Ceramiche. Aconsejamos rellenar las juntas de los insertos con el mismo material de rejuntado utilizado para el resto del baño.

Сочетания цвета плитки с цветом штукатурки были изучены, чтобы создать ванные комнаты, идентичные тем, что представлены в изображениях каталога. Для получения наилучшего эстетического результата не всегда цвет плитки совпадает с цветом штукатурки, которую рекомендует компания Fap ceramiche.

Советуем оштукатуривать вставки той же штукатуркой, которая применялась для ванной.

I colori e le caratteristiche estetiche dei materiali illustrati nel presente catalogo sono da ritenersi puramente indicativi.

Colours and optical features of the materials illustrated in this catalogue are to be regarded as mere indications.

Die Farben und die ästhetischen Eigenschaften der in diesem Katalog abgebildeten Produkte sind als reine Richtwerte zu betrachten.

Les coloris et les caractéristiques esthétiques des références illustrées dans le catalogue sont donnés à titre purement indicatif.

Los colores y las características ópticas de los materiales ilustrados en este catalogo deben ser mirados como indicaciones meras.

Цвета и эстетические характеристики описанных в настоящем каталоге материалов являются только ориентировочными.

Fap ceramiche si riserva di apportare modifiche e/o eliminare senza preavviso i prodotti declinando ogni responsabilità per danni diretti o indiretti derivanti da eventuali modifiche.

Fap ceramiche can change the indicated products without notice declining any responsibility for direct or indirect damage that depend on these changes.

Fap ceramiche se réserve le droit de modifier sans préavis les produits indiqués et décline toute responsabilité pour dommages directs ou indirects dus à éventuelles modifications.

Fap Ceramiche se reserva la facultad de modificar los productos sin preaviso, declinando cualquier responsabilidad por daños directos o indirectos que dependan de estos cambios.

Fap ceramiche kann die genannten Produkten ändern ohne Voranmeldung und lehnt dabei jegliche Verantwortung für die davon abhängenden direkten oder indirekten Schäden ab.

Компания "Fap ceramiche" сохраняет за собой право на внесение изменений в продукцию без предварительного уведомления, снимая с себя всякую ответственность за связанный с этими изменениями прямой или косвенный ущерб.

Fap ceramiche - September 2013

È vietata la riproduzione anche parziale dell'opera in tutte le sue forme.

Reproduction of this printed catalogue, even partially, is prohibited.







Via Ghiarola Nuova, 44 - 41042 Fiorano Modenese (MO) Italy  
tel. +39 0536 837511 - fax +39 0536 837532 - fax estero +39 0536 837542  
[www.fapceramiche.com](http://www.fapceramiche.com) - [info@fapceramiche.com](mailto:info@fapceramiche.com)